

## 경희의 미래

창학이념인 **문화세계의 창조** 정신으로  
**인간 중심적 AI 연구·교육**을 추진하여 공감하는 인공지능 기술 실현

### 창학이념

### AI융합대학원의 비전

### 인류의 비전

## 문화세계의 창조



## 인간 중심의 인공지능

우수한 학제 인프라

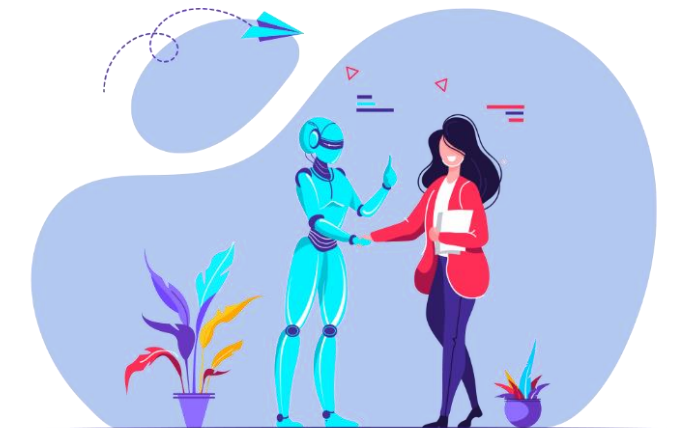
체계적인 특화 커리큘럼

AI 기금 프로젝트

실전적 AI융합대학원



## 공감하는 인공지능



## 세계적 수준의 AI 연구 역량

### AI 핵심



- 연 평균 57.6편의 AI 분야 SCI(E) 논문 게재
- 최근 3년간 21편의 AI 우수 학술대회 논문 발표

### 지능반도체

- 산업부 장관 반도체 유공자 표창
- DRAM 관련 국제 특허 3건 등록



### 통합의학



- 정신의학 상위 1% 저널 논문 게재  
JAMA Psychiatry
- 침구의학 최우수 학술대회 논문상 수상  
ICMART 2018, Society for Acupuncture Research 2017

### 스마트제조

- AI기반 에너지 효율화 연구과제 수행  
Environmental Protection Agency, USA
- 친환경 역물류 시스템 설계 과제 수행  
Department of Energy, USA



### 자율자동차및로봇



- 세계 최초의 탑승형 볼로봇 개발
- ISO TC 299/WG 6 한국 대표전문가



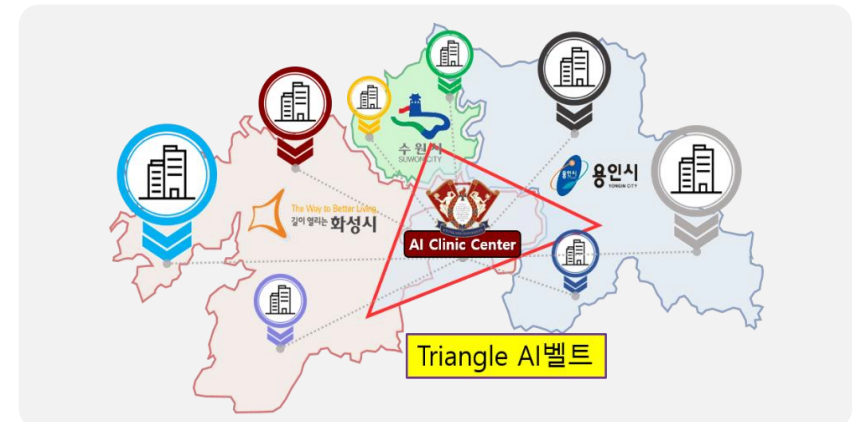
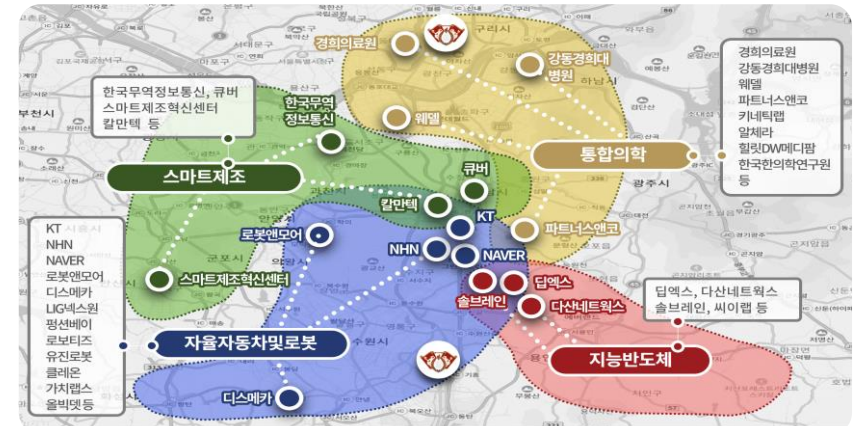
## 세계적 수준의 AI 연구 역량

### 체계적인 산학협력



## 실전적 AI 융합 인재 양성을 통한 세계 50대 AI 교육기관

## 지역산업 발전을 위한 수원시-용인시-화성시 연합 삼각 AI 벨트 구축



## 인공지능 (AI)

기계가 **인간처럼(humanly)** 생각하거나  
**이성적으로(rationally)** 생각하게 만드는 기술

### 지역 산업 특성을 고려한 AI 융합 분야 선정



#### 지능반도체

낮은 전력 소모가 요구되는  
 모든 산업 분야에 적용 가능한  
 AI 기반 저전력 초경량 반도체 연구



#### 통합의학

AI 기반 컴퓨터비전 기술과  
 양·한의학의 융합을 통한  
 전통의학 시장의 미래화 연구



#### 스마트제조

AI 기반 에너지 사용량 예측과  
 공정 모니터링 및 제어 기술에  
 AI 기술을 융합한 스마트팩토리 연구



#### 자율자동차 및 로봇

AI 기반 의사 결정 및  
 항법 기술을 통한  
 스마트 자율주행 연구

비전



## 인간 중심의 Humanover AI

최종 목표



### 실전적 AI 융합 인재 양성을 통한 세계 50대 AI 교육기관

인재상

글로벌 경쟁력을 갖춘  
AI 융합 인재

AI+X 융합 능력과  
실전 능력을 갖춘 인재

인간 중심의  
윤리 의식을 갖춘 인재

생태 경제학적 가치를  
추구하는 인재

추진 전략

**S** Specialized  
/ 도메인에 특화된 연구

**M** Motivated  
/ 산업 현장 수요 맞춤형 AI 기술 연구

**A** Application  
/ 실전적인 인공지능 기술 연구

**R** Regional  
/ 지역 경제에 도움이 되는 연구

**T** susTainable  
/ 지속 가능한 인공지능 기술 연구

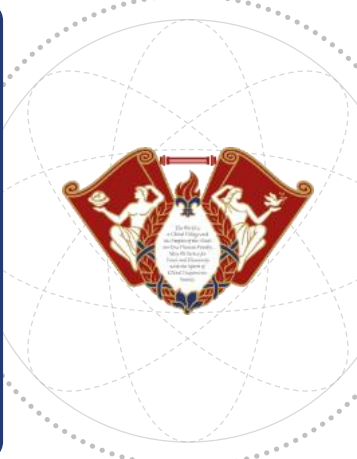
**S**

**M**

**A**

**R**

**T**



**P**

**O**

**W**

**E**

**R**

**P** Personal  
/ 학생 자율 참여형 교육

**O** Orientation  
/ 교수의 방향성이 제시된 집중 교육

**W** Whole  
/ 윤리의식을 함양한 전인적 교육

**E** Extension  
/ 수요자 참여형 확장성 교육

**R** Reputation  
/ 전문성을 갖춘 수월성 제고 교육

## 운영 철학

# AI Core 와 응용 연구를 연결하는 AI Bridge 대학원

## 실천 목표



### 지역 AI 융합 기술 확산 거점

#### 지역 AI 융합 기술 확산 거점

- 4대 인공지능 융합분야의 국내 대표 기술을 갖춘 중소, 벤처기업 선정
- 공동연구, 기술이전 및 전문가 육성을 공동 수행



### 국내 AI 산업계 지원

#### 국내 AI 산업계 지원

- 수원시-용인시-화성시 연합 삼각 AI 벨트 구축을 통한 지역내 AI 기술 확산
- AI 데이터 센터 및 AI 클리닉 센터 운영을 통한 산업체 인력/자원 지원 및 컨설팅 진행



### 글로벌 리더급 AI 인재 양성

#### 글로벌 리더급 AI 인재 양성

- AI 우수 논문 발표 및 게재에 대한 의무사항 및 지원을 통한 연구 수준 향상
- 세계 Top 수준의 국제공동연구 및 인턴십 프로그램을 통한 글로벌 수준 연구 역량 달성



### 실전적 융합 인재 양성

#### 실전적 융합 인재 양성

- 국내외 대학의 벤치마킹을 통해 AI+X 특화 교육과정 제공
- 창의자율연구와 AI 프로젝트를 통한 실전적 문제 해결 능력 배양

## 석사과정

의무이수

## 입학전

AI-SW부트랩

9학점

9학점

## 1년차

## AI 기초/핵심 교육

- 인공지능과윤리
- AI 기초과목 중 택 1
- AI 코어과목 중 택 1

학기 1

## AI 핵심/응용 교육

- AI리버스엔지니어링
- 분야별 AI 응용과목 중 택 2

학기 2

3학점

3학점

## 2년차

## AI 실전 연구 I

- AI실전연구프로젝트1

학기 1

## AI 실전 연구 II

- AI실전연구프로젝트2

학기 2

## 박사과정

9학점

9학점

## 1년차

## AI 창의 연구 I

- AI창의연구프로젝트1
- AI 기초과목 중 택 1
- AI 코어과목 중 택 1

학기 1

## AI 창의 연구 II

- AI창의연구프로젝트2
- AI 코어과목 중 택 1
- 분야별 AI 응용과목 중 택 1

학기 2

9학점

9학점

## 2년차

## AI 심화 연구 I

- AI심화연구프로젝트1
- 분야별 AI 응용과목 중 택 2

학기 1

## AI 심화 연구 II

- AI심화연구프로젝트2
- 분야별 AI 응용과목 중 택 2

학기 2